

KOTVIX PSF

KOTVIX PSF je polyesterové dvousložkové kotevní lepidlo s vysokou pevností pro široké použití v pevném i dutém podkladu. Neobsahuje styren.

Použití

<ul style="list-style-type: none">▪ kotvení závitových tyčí do betonu i do zdiva	<ul style="list-style-type: none">▪ vhodné pro střední zatížení a pro mezní aplikace
<ul style="list-style-type: none">▪ do podkladu z betonu, plných cihel, lehčených tvárníc, přírodního kamene	<ul style="list-style-type: none">▪ kotvení vrat, balustrád, patek zábradlí, mříží, žaluzií, antén, kabelových lávek, konzolí, fasádních prvků, plotů
<ul style="list-style-type: none">▪ vertikální i horizontální opravy trhlin a spár v betonu	<ul style="list-style-type: none">▪ aplikace v exteriéru i interiéru

Výhody

<ul style="list-style-type: none">▪ kotvení v pevném i dutém zdivu, pórobetonu, betonu	<ul style="list-style-type: none">▪ snadná aplikace, výkonné kotvení
<ul style="list-style-type: none">▪ tixotropní – lze používat ve vodorovné i svislé poloze	<ul style="list-style-type: none">▪ rychlá želatinace, krátká doba tuhnutí – pro časově citlivé aplikace
<ul style="list-style-type: none">▪ do vlhkého i mokrého prostředí	<ul style="list-style-type: none">▪ bez rozpěrných tlaků
<ul style="list-style-type: none">▪ specifikace/certifikace/atesty/dohledy: EU POV – certifikát 1404-CPR-2586, ETA option 7, ETA ETAG 029, LEED VOC A+	

Pracovní postup

Příslušenství: Mísící špička, pistole na chemické kotvy, sítko pro fixaci v dutém materiálu, čisticí kartáček, čisticí vyfukovací pumpa.

Podklad: Otvory musí být čisté, suché, bez volných částic a mastnoty.

Manipulace s kartuší: Odšroubujte víčko kartuše, našroubujte na ni mísící špičku, vsuňte kartuši do pistole, vytlačte tolik hmoty, aby obě komponenty v špičce tvořily homogenní šedou barvu (odstraňte prvních 10 ml).

Postup: Zvolte vhodný průměr vrtáku v závislosti na velikosti kotevní tyče – viz níže. Z vyvrtaného otvoru odstraňte volné nečistoty čisticím kartáčkem a vyfoukáním (opakujte 4x). Kotvený materiál musí být čistý. Při kotvení v dutém podkladu zasuňte pomocí špičky pistole plastové sítko o vhodném průměru. Při kotvení v pevném podkladu naplňte otvor hmotou z 1/3 až 1/2. V dutém podkladu naplňte celý otvor. Kotvený materiál vsuňte krouživým pohybem. Odšroubujte mísící špičku a uzavřete kartuši.

Technické údaje

<ul style="list-style-type: none">▪ Báze	polyesterová pryskyřice bez styrenu
<ul style="list-style-type: none">▪ Konzistence	šedá pasta
<ul style="list-style-type: none">▪ Měrná hmotnost	1,71 kg/l při 20 °C
<ul style="list-style-type: none">▪ Min. aplikační teplota	+20 °C kartuše; -10 °C podklad
<ul style="list-style-type: none">▪ Přepravní odolnost	-15 °C
<ul style="list-style-type: none">▪ Pevnost v tlaku	43,5 N/mm ²

Charakteristické tahové pevnosti a standardní hloubky uložení

Beton C 20/25, ocel jakosti 5,8					
Velikost	Doporučené namáhání (kN)		Rozteč ($S_{cr,N}$)	Průměr otvoru	Hloubka uložení
	tah (N_{rec})	smyk (V_{rec})	mm	mm	mm
M8	8,36	5,14	160	10	80
M10	11,79	8,57	200	12	90
M12	17,29	12,00	240	14	110
M16	24,93	22,29	320	18	125
M20	38,14	34,86	400	22	170
M24	50,29	50,29	450	28	210
M30	68,07	81,43	520	35	280

Charakteristické vlastnosti v pórobetonu

Zatížení tahem a smykem pro pórobeton. Pevnost v tlaku materiálu > 6 MPa; rozsah teplot -40 °C až +40 °C.				
Velikost	Podmínka:	d/d	w/w & w/d	d/d, w/w & w/d
	Hef (mm)	tah (kN)	tah (kN)	smyk (kN)
M8	80	2	1,5	5
M10	90	3	2,5	8
M12	100	4	3,5	8
M16	100	5,5	4,5	8

*Poznámka: Hodnoty platí pro ocel 5.6 a výše. Pro ocel 4,6 a 4,8 násobte V_{Rk} x 0,8.

Charakteristické vlastnosti v pevném a dutém zdivu

Kategorie c: Plné zdivo, ≥ 18 MPa; objemová hmotnost ≥ 1600 kg/m ³ ; rozsah teplot -40°C až +40°C										
Velikost	Montážní parametry (mm)						Typický odpor (kN)		Provozní zátěž (kN)	
	d kotvy/ Ø otvoru	vzd. od okraje	rozteč S_{min}	hloubka vrtání	hloubka uložení	točivý moment	tah N_{Rk}	smyk V_{Rk}	tah F	smyk F
M6	6/8	120	240	85	80	2	4	6	1,14	1,71
M8	8/10	120	240	85	80	2	4	6	1,14	1,71
M10	10/12	127,5	255	90	85	2	4	7	1,14	2
M12	12/14	127,5	255	90	85	2	4	7	1,14	2

Kategorie c: Duté zdivo, ≥ 6 MPa; objemová hmotnost ≥ 900 kg/m ³ ; rozsah teplot -40°C až +40°C										
Velikost	Montážní parametry (mm)						Typický odpor (kN)		Provozní zátěž (kN)	
	d kotvy/ Ø otvoru	velikost sítka	vzd. od okraje	hloubka vrtání	hloubka uložení	točivý moment	tah N_{Rk}	smyk V_{Rk}	tah F	smyk F
M6	6/12	12x80	120	85	80	2	2	2	0,57	0,57
M8	8/12	12x80	120	85	80	2	2	2	0,57	0,57
M10	10/16	16x85	120	90	85	2	2	2	0,57	0,57
M12	12/16	16x85	120	90	85	2	2	2	0,57	1,86

Doba zpracování a tuhnutí

Teplota podkladu	-10 °C **	-5 °C **	5 °C	15 °C	25 °C	35 °C
doba zpracování	50 min	40 min	20 min	9 min	5 min	3 min
vytvrzení v suchém betonu	4 hod	3 hod	90 min	60 min	30 min	20 min
vytvrzení ve vlhkém betonu	8 hod	6 hod	3 hod	2 hod	60 min	40 min

**Teplota pryskyřice musí být alespoň 20°C

Spotřeba při kotvení závitových tyčí v betonu /ml/

(nutno odečíst prvních 10 ml vždy při použití nové směšovací špičky z objemu kartuše)

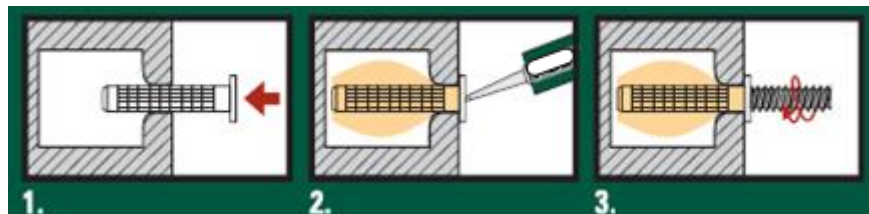
Výztužná délka (h_{ef}) (mm)	M8	M10	M12	M16	M20	M24	M27	M30
60	2	3						
70	2	4	5					
80	3	4	6	11				
90		5	7	12	19			
100		6	8	14	21	30		
110			9	15	23	33		
120			10	16	25	36	46	
130				18	27	39	50	
140				19	29	42	54	66
150				20	32	45	57	71
160				22	34	48	61	76
170					36	51	65	80
180					38	55	69	85
190					40	58	73	90
200					42	61	77	95
210						64	81	99
220						67	84	104
230						70	88	109
240						73	92	113
250							96	118
260							100	123
270							103	128
280								132
290								137
300								142

Spotřeba při kotvení v dutém podkladu /ml/

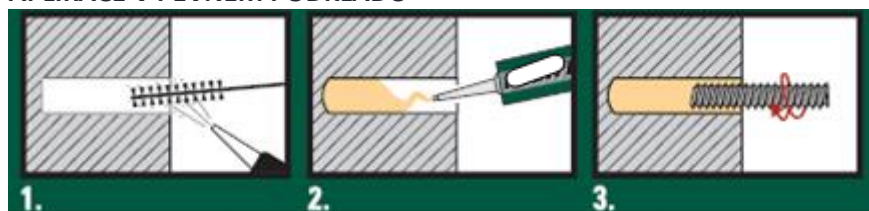
(nutno odečíst prvních 10 ml vždy při použití nové směšovací špičky z objemu kartuše)

Výztužná délka (h_{ef}) (mm)	M8 / M10 / M12
85 (sítka 16/85)	20 ml
130 (sítka 16/130)	30 ml

APLIKACE V DUTÉM PODKLADU



APLIKACE V PEVNÉM PODKLADU



KOTVIX PSF

Upozornění: Před použitím zkontrolujte datum spotřeby, snášenlivost s podkladovým materiálem a teplotu okolního prostředí. Není vhodné pro materiály z PE, PP a teflonu nebo otvorů vrtaných diamantovým vrtákem.

Skladování: V původních nenačatých baleních do data uvedeného na obalu (18 měsíců), při teplotách skladování +5°C a 25°C a skladování dnem dolů!

Bezpečnost

Informace o nebezpečí:

Dráždí kůži. Způsobuje vážné podráždění očí. Může vyvolat alergickou kožní reakci. Škodlivý pro vodní organismy, s dlouhodobými účinky.

Bezpečnostní pokyny:

Uchovávejte mimo dosah dětí. Nevdechujte prach/dým/plyn/mlhu/páry/aerosoly. Po manipulaci důkladně omyjte ruce, předloktí a obličej. Kontaminovaný pracovní oděv neodnášejte z pracoviště. Zabraňte uvolnění do životního prostředí. Používejte ochranné rukavice/ochranný oděv/ochranné brýle/obličejový štít. PŘI STYKU

S KŮŽÍ: Omyjte velkým množstvím vody a mýdla. PŘI ZASAŽENÍ OČÍ: Několik minut opatrně vyplachujte vodou. Vyjměte kontaktní čočky, pokud jsou nasazeny a lze je snadno vyjmout. Pokračujte ve vyplachování. Při podráždění kůže: Vyhledejte lékařskou pomoc/ošetření. Může vyvolat alergickou reakci.

Odstraňte obsah/obal předáním na sběrný dvůr do části nebezpečného odpadu.

Balení

obj. č. 2707022 Kotvix PSF chemická kotva polyester bez styrenu BULDOK 300 ml